



**АДМИНИСТРАЦИЯ ГОРОДСКОГО ОКРУГА
ГОРОД МИХАЙЛОВКА
ВОЛГОГРАДСКОЙ ОБЛАСТИ**

ПОСТАНОВЛЕНИЕ

от 06 октября 2021г.

№ 3038

**Об установлении публичного сервитута
в целях эксплуатации объекта энергетики**

Рассмотрев ходатайство публичного акционерного общества «Россети Юг» (ИНН 6164266561, ОГРН 1076164009096) об установлении публичного сервитута в целях эксплуатации объекта энергетики местного значения, в соответствии с подпунктом 1 статьи 39.37, подпунктом 4 статьи 39.38, статьей 39.43 Земельного кодекса Российской Федерации, пунктами 1, 4 статьи 3.6 Федерального закона от 25.10.2001 № 137-ФЗ «О введении в действие Земельного кодекса Российской Федерации», ст. 16 Федерального закона от 06.10.2003 № 131-ФЗ «Об общих принципах организации местного самоуправления в Российской Федерации», Уставом городского округа город Михайловка Волгоградской области администрация городского округа город Михайловка Волгоградской области **п о с т а н о в л я е т**:

1. Установить публичный сервитут в целях эксплуатации объекта энергетики «ВЛ-10 кВ № 13 "Сидорская"», местоположение: Волгоградская область, городской округ город Михайловка, являющегося объектом местного значения (далее – инженерное сооружение), общей площадью 480666,0 кв.м., в отношении земельных участков по перечню и в границах согласно приложению к настоящему постановлению.

2. Утвердить границы публичного сервитута в целях эксплуатации объекта энергетики согласно приложению к настоящему постановлению.

3. Публичный сервитут устанавливается в интересах публичного акционерного общества «Россети Юг» (далее – обладатель публичного сервитута).

4. Публичный сервитут устанавливается сроком на 49 лет.

5. Плата за публичный сервитут не устанавливается.

6. В отношении земельных участков, указанных в приложении к настоящему постановлению, и (или) расположенных на них объектов недвижимого имущества в соответствии с их разрешенным использованием, установить свободный график проведения работ при осуществлении деятельности, для обеспечения которой устанавливается публичный сервитут.

7. Довести до сведения обладателя публичного сервитута:

7.1. Обладатель публичного сервитута вправе заключить с правообладателями земельных участков, указанных в приложении к настоящему постановлению, соглашение об осуществлении публичного сервитута в соответствии с Земельным кодексом Российской Федерации. В случае отсутствия соглашения об осуществлении публичного сервитута обладатель публичного сервитута осуществляет деятельность на условиях, указанных в решении об установлении публичного сервитута.

7.2. Обладатель публичного сервитута обязан привести земельные участки, указанные в приложении к настоящему постановлению, в состояние, пригодное для их использования в соответствии с видом разрешенного использования, в сроки, предусмотренные пунктом 8 статьи 39.50 Земельного кодекса Российской Федерации.

8. Переход прав на объект энергетики, принадлежащий обладателю публичного сервитута, влечет за собой переход публичного сервитута к новому собственнику объекта энергетики. При этом такой переход не является основанием для изменения условий осуществления публичного сервитута.

9. Отделу по имуществу и землепользованию администрации городского округа город Михайловка Волгоградской области:

9.1. Обеспечить в течение 5 рабочих дней со дня принятия настоящего решения проведение мероприятий в соответствии с пунктом 7 статьи 39.43 Земельного кодекса Российской Федерации.

9.2. Внести соответствующие изменения в учетную документацию.

10. Публичный сервитут считается установленным со дня внесения сведений о нем в Единый государственный реестр недвижимости.

11. Контроль за исполнением настоящего постановления возложить на заместителя главы городского округа по экономике, финансам и управлению имуществом Л.В.Гордиенко.

Глава городского округа

А.В.Тюрин

Приложение

к постановлению администрации
городского округа город Михайловка
Волгоградской области
от 06.10.2021г. № 3038

Перечень земельных участков, в отношении которых устанавливается
публичный сервитут и его границы

№ п/п	Кадастровый номер земельного участка	Адрес или описание местоположения земельного участка
1	34:16:000000:156 (вх.34:16:090004:22)	местоположение установлено относительно ориентира, расположенного за пределами участка, ориентир: Волгоградская область, Михайловский район, территория Сидорского с/п, с. Сидоры, участок находится примерно в 3-9 км по направлению на северо-запад от ориентира
2	34:16:000000:60 (вх.34:16:050004:13)	Волгоградская область, Михайловский район
3	34:16:090004:25 (вх.34:16:090004:23)	местоположение установлено относительно ориентира, расположенного за пределами участка, ориентир: Волгоградская область, Михайловский район, с. Сидоры, участок находится примерно в 5,5км по направлению на северо-восток от ориентира
4	34:16:090004:26 (вх.34:16:090004:27)	местоположение установлено относительно ориентира, расположенного за пределами участка, ориентир: Волгоградская область, Михайловский район, с. Сидоры, участок находится примерно в 5км по направлению на северо-восток от ориентира
5	34:16:090004:31 (вх.34:16:090004:29)	местоположение установлено относительно ориентира, расположенного за пределами участка, ориентир: Волгоградская область, Михайловский район, с. Сидоры, участок находится примерно в 6км по направлению на северо-восток от ориентира
6	34:16:090005:32 (вх.34:16:090005:31)	Волгоградская область, Михайловский район, Сидорская сельская администрация, севернее с. Сидоры
7	34:16:150001:85 (вх.34:16:150001:82)	Волгоградская область, город Михайловка, Михайловское лесничество, Рахинское участковое лесничество, квартал 36, выделы 7, 18
8	34:16:000000:14	Волгоградская область, Михайловский район
9	34:16:000000:265	Волгоградская область, Михайловский район, х. Большой Орешкин, ул. Новая, 31

10	34:16:000000:267	Волгоградская область, Михайловский район, х. Большой Орешкин, ул. Степная, 13
11	34:16:000000:339	Волгоградская область, Михайловский район, х. Большой Орешкин, ул. Новая, 10
12	34:16:090003:235	Волгоградская область, Михайловский район, х. Большой Орешкин, ул. Новая, 8
13	34:16:090003:265	Волгоградская область, Михайловский район, х. Большой Орешкин, ул. Зеленая, 2а
14	34:16:090003:266	местоположение установлено относительно ориентира, расположенного за пределами участка, ориентир: Волгоградская область, Михайловский район, х. Большой Орешкин, земельный участок с кадастровым номером 34:16:090003:193, участок находится примерно в 43м по направлению на юго-восток от ориентира
15	34:16:090003:47	Волгоградская область, Михайловский район, х. Большой Орешкин, ул. Зеленая, 30
16	34:16:090003:59	Волгоградская область, Михайловский район, х. Большой Орешкин, ул. Казачья, 2
17	34:16:090003:60	Волгоградская область, Михайловский район, х. Большой Орешкин, ул. Казачья, 2
18	34:16:090003:61	Волгоградская область, Михайловский район, х. Большой Орешкин, ул. Казачья, 4
19	34:16:090003:62	Волгоградская область, Михайловский район, х. Большой Орешкин, ул. Казачья, 4
20	34:16:090003:65	Волгоградская область, Михайловский район, х. Большой Орешкин, ул. Казачья, 8/1
21	34:16:090003:66	Волгоградская область, Михайловский район, х. Большой Орешкин, ул. Казачья, 8
22	34:16:090004:107	местоположение установлено относительно ориентира, расположенного за пределами участка, ориентир: Волгоградская область, город Михайловка, земельный участок с кадастровым номером 34:16:090004:88, участок находится примерно в 400 м по направлению на север от ориентира
23	34:16:090004:114	местоположение установлено относительно ориентира, расположенного за пределами участка, ориентир: Волгоградская область, Михайловский район, х. Большой Орешкин, земельный участок с кадастровым номером 34:16:090003:193, участок находится примерно в 118 м по направлению на северо-восток от ориентира
24	34:16:090004:118	Волгоградская область, Михайловский район, х. Большой Орешкин, ул. Зеленая, 2б

25	34:16:090004:119	Волгоградская область, Михайловский район, х. Большой Орешкин, ул. Зеленая, 2в
26	34:16:090004:40	Волгоградская область, Михайловский район, с. Сидоры в 4,5 км на северо-восток
27	34:16:090004:47	Волгоградская область, Михайловский район, х. Большой Орешкин, ул. Новая, 22
28	34:16:090004:58	Волгоградская область, Михайловский район, х. Большой Орешкин, ул. Новая, 14
29	34:16:090004:60	Волгоградская область, Михайловский район, х. Большой Орешкин, ул. Новая, 16
30	34:16:090004:62	Волгоградская область, Михайловский район, х. Большой Орешкин, ул. Новая, 18
31	34:16:090004:64	Волгоградская область, Михайловский район, х. Большой Орешкин, ул. Новая, 12
32	34:16:090004:74	местоположение установлено относительно ориентира, расположенного за пределами участка, ориентир: Волгоградская область, Михайловский район, х. Большой Орешкин, участок находится примерно в 0,1-1,2км по направлению на юго-запад от ориентира
33	34:16:090004:76	местоположение установлено относительно ориентира, расположенного за пределами участка, ориентир: Волгоградская область, Михайловский район, х. Большой Орешкин, участок находится примерно в 0,1-1,6 км по направлению на северо-запад от ориентира
34	34:16:090004:78	Волгоградская область, Михайловский район, х. Большой Орешкин, ул. Новая, 20
35	34:16:090005:268	Волгоградская область, Михайловский район, с. Сидоры, ул. Советская, 1
36	34:16:150001:81	Волгоградская область, Михайловский район, с. Сидоры
37	34:16:090004:116	Волгоградская область, Михайловский район, 0,5км на север, юго-запад от х. Малый Орешкин
38	34:16:090005:629	Волгоградская область, Михайловский район, северо-западнее с. Сидоры

ОПИСАНИЕ МЕСТОПОЛОЖЕНИЯ ГРАНИЦ
Публичный сервитут ВЛ-10 кВ №13 "Сидорская"

(наименование объекта, местоположение границ которого описано (далее - объект))

Раздел 1

Сведения об объекте

№ п/п	Характеристики объекта	Описание характеристик
1	2	3
1.	Местоположение объекта	Волгоградская область, район Михайловский
2.	Площадь объекта +/- величина погрешности определения площади (Р +/- Дельта Р)	480666 +/- 243 м ²
3.	Иные характеристики объекта	Публичный сервитут. В целях эксплуатации объекта энергетики ВЛ-10 кВ №13 "Сидорская". Срок публичного сервитута 49 лет. Владелец публичного сервитута публичное акционерное общество «Россети Юг» ИНН 6164266561, ОГРН1076164009096, почтовый адрес: 344002, г.Ростов-на-Дону, ул.Большая Садовая, д.49, адрес электронной почты office@rosseti-yug.ru

Раздел 2

Сведения о местоположении границ объекта

1. Система координат МСК-34

2. Сведения о характерных точках границ объекта

Обозначение характерных точек границ	Координаты, м		Метод определения координат характерной точки	Средняя квадратическая погрешность положения характерной точки (Mt), м	Описание обозначения точки на местности (при наличии)
	X	Y			
1	2	3	4	5	6
1	645027.15	1322952.40	Метод спутниковых геодезических измерений (определений)	0.1	-
2	644891.50	1323081.99	Метод спутниковых геодезических измерений (определений)	0.1	-
3	644528.67	1323431.68	Метод спутниковых геодезических измерений (определений)	0.1	-
4	644023.34	1323916.00	Метод спутниковых геодезических измерений (определений)	0.1	-
5	644043.06	1323936.12	Метод спутниковых геодезических измерений (определений)	0.1	-
6	644047.64	1323934.03	Метод спутниковых геодезических измерений (определений)	0.1	-
7	644058.45	1323957.10	Метод спутниковых геодезических измерений (определений)	0.1	-
8	644034.79	1323969.05	Метод спутниковых геодезических измерений (определений)	0.1	-
9	644024.97	1323946.92	Метод спутниковых геодезических измерений (определений)	0.1	-
10	644004.79	1323927.13	Метод спутниковых геодезических измерений (определений)	0.1	-
11	643675.89	1323988.33	Метод спутниковых геодезических измерений (определений)	0.1	-

2. Сведения о характерных точках границ объекта					
Обозначение характерных точек границ	Координаты, м		Метод определения координат характерной точки	Средняя квадратическая погрешность положения характерной точки (Mt), м	Описание обозначения точки на местности (при наличии)
	X	Y			
1	2	3	4	5	6
12	643565.88	1324116.12	Метод спутниковых геодезических измерений (определений)	0.1	-
13	643925.87	1324421.81	Метод спутниковых геодезических измерений (определений)	0.1	-
14	643979.32	1324389.31	Метод спутниковых геодезических измерений (определений)	0.1	-
15	643977.69	1324385.94	Метод спутниковых геодезических измерений (определений)	0.1	-
16	644001.18	1324376.20	Метод спутниковых геодезических измерений (определений)	0.1	-
17	644012.10	1324398.37	Метод спутниковых геодезических измерений (определений)	0.1	-
18	643988.55	1324408.31	Метод спутниковых геодезических измерений (определений)	0.1	-
19	643930.14	1324443.73	Метод спутниковых геодезических измерений (определений)	0.1	-
20	643924.82	1324445.18	Метод спутниковых геодезических измерений (определений)	0.1	-
21	643919.57	1324443.77	Метод спутниковых геодезических измерений (определений)	0.1	-
22	643552.16	1324132.02	Метод спутниковых геодезических измерений (определений)	0.1	-
23	643266.20	1324462.96	Метод спутниковых геодезических измерений (определений)	0.1	-
24	643261.86	1324465.95	Метод спутниковых геодезических измерений (определений)	0.1	-

2. Сведения о характерных точках границ объекта					
Обозначение характерных точек границ	Координаты, м		Метод определения координат характерной точки	Средняя квадратическая погрешность положения характерной точки (Mt), м	Описание обозначения точки на местности (при наличии)
	X	Y			
1	2	3	4	5	6
25	643256.45	1324466.42	Метод спутниковых геодезических измерений (определений)	0.1	-
26	643251.67	1324464.25	Метод спутниковых геодезических измерений (определений)	0.1	-
27	643097.81	1324340.05	Метод спутниковых геодезических измерений (определений)	0.1	-
28	642929.92	1324404.79	Метод спутниковых геодезических измерений (определений)	0.1	-
29	642930.87	1324406.46	Метод спутниковых геодезических измерений (определений)	0.1	-
30	642908.18	1324415.03	Метод спутниковых геодезических измерений (определений)	0.1	-
31	642894.35	1324396.15	Метод спутниковых геодезических измерений (определений)	0.1	-
32	642917.51	1324382.83	Метод спутниковых геодезических измерений (определений)	0.1	-
33	642919.47	1324386.31	Метод спутниковых геодезических измерений (определений)	0.1	-
34	643096.02	1324318.24	Метод спутниковых геодезических измерений (определений)	0.1	-
35	643101.52	1324317.73	Метод спутниковых геодезических измерений (определений)	0.1	-
36	643106.30	1324319.90	Метод спутниковых геодезических измерений (определений)	0.1	-
37	643256.98	1324441.55	Метод спутниковых геодезических измерений (определений)	0.1	-

2. Сведения о характерных точках границ объекта					
Обозначение характерных точек границ	Координаты, м		Метод определения координат характерной точки	Средняя квадратическая погрешность положения характерной точки (Mt), м	Описание обозначения точки на местности (при наличии)
	X	Y			
1	2	3	4	5	6
38	643329.07	1324358.15	Метод спутниковых геодезических измерений (определений)	0.1	-
39	643156.14	1324191.07	Метод спутниковых геодезических измерений (определений)	0.1	-
40	643154.44	1324192.87	Метод спутниковых геодезических измерений (определений)	0.1	-
41	643135.34	1324175.10	Метод спутниковых геодезических измерений (определений)	0.1	-
42	643154.11	1324156.85	Метод спутниковых геодезических измерений (определений)	0.1	-
43	643172.28	1324174.01	Метод спутниковых геодезических измерений (определений)	0.1	-
44	643170.56	1324175.83	Метод спутниковых геодезических измерений (определений)	0.1	-
45	643342.78	1324342.20	Метод спутниковых геодезических измерений (определений)	0.1	-
46	643649.70	1323986.58	Метод спутниковых геодезических измерений (определений)	0.1	-
47	643446.32	1323958.69	Метод спутниковых геодезических измерений (определений)	0.1	-
48	643392.20	1323941.03	Метод спутниковых геодезических измерений (определений)	0.1	-
49	643388.73	1323939.09	Метод спутниковых геодезических измерений (определений)	0.1	-
50	643148.29	1323624.32	Метод спутниковых геодезических измерений (определений)	0.1	-

2. Сведения о характерных точках границ объекта					
Обозначение характерных точек границ	Координаты, м		Метод определения координат характерной точки	Средняя квадратическая погрешность положения характерной точки (Mt), м	Описание обозначения точки на местности (при наличии)
	X	Y			
1	2	3	4	5	6
51	643102.08	1323623.19	Метод спутниковых геодезических измерений (определений)	0.1	-
52	643053.10	1323657.07	Метод спутниковых геодезических измерений (определений)	0.1	-
53	643020.70	1323698.15	Метод спутниковых геодезических измерений (определений)	0.1	-
54	643042.21	1323741.23	Метод спутниковых геодезических измерений (определений)	0.1	-
55	643046.90	1323738.90	Метод спутниковых геодезических измерений (определений)	0.1	-
56	643054.79	1323763.97	Метод спутниковых геодезических измерений (определений)	0.1	-
57	643033.24	1323774.91	Метод спутниковых геодезических измерений (определений)	0.1	-
58	643021.03	1323751.77	Метод спутниковых геодезических измерений (определений)	0.1	-
59	643023.77	1323750.41	Метод спутниковых геодезических измерений (определений)	0.1	-
60	643000.32	1323704.42	Метод спутниковых геодезических измерений (определений)	0.1	-
61	642810.11	1323590.60	Метод спутниковых геодезических измерений (определений)	0.1	-
62	642766.67	1323650.64	Метод спутниковых геодезических измерений (определений)	0.1	-
63	642768.23	1323651.68	Метод спутниковых геодезических измерений (определений)	0.1	-

2. Сведения о характерных точках границ объекта					
Обозначение характерных точек границ	Координаты, м		Метод определения координат характерной точки	Средняя квадратическая погрешность положения характерной точки (M _t), м	Описание обозначения точки на местности (при наличии)
	X	Y			
1	2	3	4	5	6
64	642754.96	1323671.67	Метод спутниковых геодезических измерений (определений)	0.1	-
65	642733.81	1323657.63	Метод спутниковых геодезических измерений (определений)	0.1	-
66	642747.08	1323637.64	Метод спутниковых геодезических измерений (определений)	0.1	-
67	642749.22	1323639.06	Метод спутниковых геодезических измерений (определений)	0.1	-
68	642798.69	1323570.50	Метод спутниковых геодезических измерений (определений)	0.1	-
69	642801.97	1323567.54	Метод спутниковых геодезических измерений (определений)	0.1	-
70	642807.22	1323566.13	Метод спутниковых геодезических измерений (определений)	0.1	-
71	642812.54	1323567.58	Метод спутниковых геодезических измерений (определений)	0.1	-
72	643005.73	1323683.22	Метод спутниковых геодезических измерений (определений)	0.1	-
73	643038.64	1323641.68	Метод спутниковых геодезических измерений (определений)	0.1	-
74	643093.67	1323603.52	Метод спутниковых геодезических измерений (определений)	0.1	-
75	643099.18	1323602.11	Метод спутниковых геодезических измерений (определений)	0.1	-
76	643153.84	1323603.45	Метод спутниковых геодезических измерений (определений)	0.1	-

2. Сведения о характерных точках границ объекта					
Обозначение характерных точек границ	Координаты, м		Метод определения координат характерной точки	Средняя квадратическая погрешность положения характерной точки (Mt), м	Описание обозначения точки на местности (при наличии)
	X	Y			
1	2	3	4	5	6
77	643158.83	1323604.86	Метод спутниковых геодезических измерений (определений)	0.1	-
78	643161.92	1323607.58	Метод спутниковых геодезических измерений (определений)	0.1	-
79	643401.83	1323922.09	Метод спутниковых геодезических измерений (определений)	0.1	-
80	643450.52	1323938.08	Метод спутниковых геодезических измерений (определений)	0.1	-
81	643670.03	1323968.11	Метод спутниковых геодезических измерений (определений)	0.1	-
82	644003.43	1323905.99	Метод спутниковых геодезических измерений (определений)	0.1	-
83	644514.11	1323416.54	Метод спутниковых геодезических измерений (определений)	0.1	-
84	644876.95	1323066.86	Метод спутниковых геодезических измерений (определений)	0.1	-
85	645011.18	1322938.62	Метод спутниковых геодезических измерений (определений)	0.1	-
86	643977.31	1322186.65	Метод спутниковых геодезических измерений (определений)	0.1	-
87	643398.28	1321906.27	Метод спутниковых геодезических измерений (определений)	0.1	-
88	643395.32	1321904.14	Метод спутниковых геодезических измерений (определений)	0.1	-
89	643349.31	1321856.77	Метод спутниковых геодезических измерений (определений)	0.1	-

2. Сведения о характерных точках границ объекта					
Обозначение характерных точек границ	Координаты, м		Метод определения координат характерной точки	Средняя квадратическая погрешность положения характерной точки (Mt), м	Описание обозначения точки на местности (при наличии)
	X	Y			
1	2	3	4	5	6
90	643272.31	1321845.87	Метод спутниковых геодезических измерений (определений)	0.1	-
91	643269.11	1321844.87	Метод спутниковых геодезических измерений (определений)	0.1	-
92	642937.59	1321680.39	Метод спутниковых геодезических измерений (определений)	0.1	-
93	642796.48	1321609.09	Метод спутниковых геодезических измерений (определений)	0.1	-
94	642793.85	1321605.78	Метод спутниковых геодезических измерений (определений)	0.1	-
95	642769.34	1321557.16	Метод спутниковых геодезических измерений (определений)	0.1	-
96	642768.21	1321552.44	Метод спутниковых геодезических измерений (определений)	0.1	-
97	642770.02	1321546.55	Метод спутниковых геодезических измерений (определений)	0.1	-
98	642796.65	1321507.73	Метод спутниковых геодезических измерений (определений)	0.1	-
99	642541.47	1321186.61	Метод спутниковых геодезических измерений (определений)	0.1	-
100	642259.45	1321464.71	Метод спутниковых геодезических измерений (определений)	0.1	-
101	642233.41	1321508.49	Метод спутниковых геодезических измерений (определений)	0.1	-
102	642382.94	1322298.24	Метод спутниковых геодезических измерений (определений)	0.1	-

2. Сведения о характерных точках границ объекта					
Обозначение характерных точек границ	Координаты, м		Метод определения координат характерной точки	Средняя квадратическая погрешность положения характерной точки (Mt), м	Описание обозначения точки на местности (при наличии)
	X	Y			
1	2	3	4	5	6
103	642324.15	1322565.63	Метод спутниковых геодезических измерений (определений)	0.1	-
104	642322.24	1322568.67	Метод спутниковых геодезических измерений (определений)	0.1	-
105	642267.51	1322629.59	Метод спутниковых геодезических измерений (определений)	0.1	-
106	641920.25	1323014.81	Метод спутниковых геодезических измерений (определений)	0.1	-
107	641917.36	1323017.06	Метод спутниковых геодезических измерений (определений)	0.1	-
108	641807.02	1323075.32	Метод спутниковых геодезических измерений (определений)	0.1	-
109	641501.44	1323202.07	Метод спутниковых геодезических измерений (определений)	0.1	-
110	640749.29	1323347.45	Метод спутниковых геодезических измерений (определений)	0.1	-
111	639496.30	1323588.14	Метод спутниковых геодезических измерений (определений)	0.1	-
112	639316.36	1323797.92	Метод спутниковых геодезических измерений (определений)	0.1	-
113	639217.28	1323868.09	Метод спутниковых геодезических измерений (определений)	0.1	-
114	638754.40	1324150.25	Метод спутниковых геодезических измерений (определений)	0.1	-
115	638500.90	1324333.61	Метод спутниковых геодезических измерений (определений)	0.1	-

2. Сведения о характерных точках границ объекта					
Обозначение характерных точек границ	Координаты, м		Метод определения координат характерной точки	Средняя квадратическая погрешность положения характерной точки (Mt), м	Описание обозначения точки на местности (при наличии)
	X	Y			
1	2	3	4	5	6
116	638496.35	1324334.20	Метод спутниковых геодезических измерений (определений)	0.1	-
117	638319.91	1324318.24	Метод спутниковых геодезических измерений (определений)	0.1	-
118	638081.85	1324416.87	Метод спутниковых геодезических измерений (определений)	0.1	-
119	637659.98	1324607.00	Метод спутниковых геодезических измерений (определений)	0.1	-
120	637536.79	1324698.53	Метод спутниковых геодезических измерений (определений)	0.1	-
121	637533.65	1324699.59	Метод спутниковых геодезических измерений (определений)	0.1	-
122	637454.20	1324712.08	Метод спутниковых геодезических измерений (определений)	0.1	-
123	637048.44	1324881.17	Метод спутниковых геодезических измерений (определений)	0.1	-
124	636970.93	1324908.87	Метод спутниковых геодезических измерений (определений)	0.1	-
125	636891.95	1324941.78	Метод спутниковых геодезических измерений (определений)	0.1	-
126	636829.00	1324966.32	Метод спутниковых геодезических измерений (определений)	0.1	-
127	636574.15	1325012.05	Метод спутниковых геодезических измерений (определений)	0.1	-
128	636492.52	1325008.91	Метод спутниковых геодезических измерений (определений)	0.1	-

2. Сведения о характерных точках границ объекта					
Обозначение характерных точек границ	Координаты, м		Метод определения координат характерной точки	Средняя квадратическая погрешность положения характерной точки (Mt), м	Описание обозначения точки на местности (при наличии)
	X	Y			
1	2	3	4	5	6
129	636149.18	1325036.06	Метод спутниковых геодезических измерений (определений)	0.1	-
130	636037.84	1325057.73	Метод спутниковых геодезических измерений (определений)	0.1	-
131	635910.92	1325199.05	Метод спутниковых геодезических измерений (определений)	0.1	-
132	635927.52	1325234.24	Метод спутниковых геодезических измерений (определений)	0.1	-
133	635963.03	1325313.67	Метод спутниковых геодезических измерений (определений)	0.1	-
134	635952.06	1325378.20	Метод спутниковых геодезических измерений (определений)	0.1	-
135	635930.66	1325480.48	Метод спутниковых геодезических измерений (определений)	0.1	-
136	635963.76	1325843.91	Метод спутниковых геодезических измерений (определений)	0.1	-
137	635990.57	1326070.97	Метод спутниковых геодезических измерений (определений)	0.1	-
138	636000.91	1326323.21	Метод спутниковых геодезических измерений (определений)	0.1	-
139	636095.42	1326482.55	Метод спутниковых геодезических измерений (определений)	0.1	-
140	636173.05	1326535.76	Метод спутниковых геодезических измерений (определений)	0.1	-
141	636176.20	1326539.17	Метод спутниковых геодезических измерений (определений)	0.1	-

2. Сведения о характерных точках границ объекта					
Обозначение характерных точек границ	Координаты, м		Метод определения координат характерной точки	Средняя квадратическая погрешность положения характерной точки (Mt), м	Описание обозначения точки на местности (при наличии)
	X	Y			
1	2	3	4	5	6
142	636241.81	1326706.27	Метод спутниковых геодезических измерений (определений)	0.1	-
143	636281.97	1326797.46	Метод спутниковых геодезических измерений (определений)	0.1	-
144	636341.01	1326881.74	Метод спутниковых геодезических измерений (определений)	0.1	-
145	636516.95	1327114.18	Метод спутниковых геодезических измерений (определений)	0.1	-
146	636563.42	1327174.38	Метод спутниковых геодезических измерений (определений)	0.1	-
147	636564.67	1327177.81	Метод спутниковых геодезических измерений (определений)	0.1	-
148	636564.23	1327183.13	Метод спутниковых геодезических измерений (определений)	0.1	-
149	636540.76	1327249.50	Метод спутниковых геодезических измерений (определений)	0.1	-
150	636542.84	1327251.16	Метод спутниковых геодезических измерений (определений)	0.1	-
151	636531.97	1327274.65	Метод спутниковых геодезических измерений (определений)	0.1	-
152	636508.17	1327260.73	Метод спутниковых геодезических измерений (определений)	0.1	-
153	636522.78	1327235.16	Метод спутниковых геодезических измерений (определений)	0.1	-
154	636523.49	1327235.73	Метод спутниковых геодезических измерений (определений)	0.1	-

2. Сведения о характерных точках границ объекта					
Обозначение характерных точек границ	Координаты, м		Метод определения координат характерной точки	Средняя квадратическая погрешность положения характерной точки (Mt), м	Описание обозначения точки на местности (при наличии)
	X	Y			
1	2	3	4	5	6
155	636542.52	1327181.53	Метод спутниковых геодезических измерений (определений)	0.1	-
156	636500.27	1327126.94	Метод спутниковых геодезических измерений (определений)	0.1	-
157	636324.16	1326894.27	Метод спутниковых геодезических измерений (определений)	0.1	-
158	636264.18	1326808.66	Метод спутниковых геодезических измерений (определений)	0.1	-
159	636222.33	1326714.10	Метод спутниковых геодезических измерений (определений)	0.1	-
160	636158.52	1326551.26	Метод спутниковых геодезических измерений (определений)	0.1	-
161	636079.42	1326496.51	Метод спутниковых геодезических измерений (определений)	0.1	-
162	635980.72	1326330.04	Метод спутниковых геодезических измерений (определений)	0.1	-
163	635980.04	1326326.71	Метод спутниковых геодезических измерений (определений)	0.1	-
164	635969.67	1326073.01	Метод спутниковых геодезических измерений (определений)	0.1	-
165	635942.86	1325845.91	Метод спутниковых геодезических измерений (определений)	0.1	-
166	635909.61	1325480.82	Метод спутниковых геодезических измерений (определений)	0.1	-
167	635931.47	1325374.06	Метод спутниковых геодезических измерений (определений)	0.1	-

2. Сведения о характерных точках границ объекта					
Обозначение характерных точек границ	Координаты, м		Метод определения координат характерной точки	Средняя квадратическая погрешность положения характерной точки (Mt), м	Описание обозначения точки на местности (при наличии)
	X	Y			
1	2	3	4	5	6
168	635941.70	1325316.35	Метод спутниковых геодезических измерений (определений)	0.1	-
169	635908.46	1325243.07	Метод спутниковых геодезических измерений (определений)	0.1	-
170	635800.72	1325015.49	Метод спутниковых геодезических измерений (определений)	0.1	-
171	635771.40	1324758.54	Метод спутниковых геодезических измерений (определений)	0.1	-
172	635772.03	1324754.95	Метод спутниковых геодезических измерений (определений)	0.1	-
173	635773.90	1324751.74	Метод спутниковых геодезических измерений (определений)	0.1	-
174	635840.94	1324673.99	Метод спутниковых геодезических измерений (определений)	0.1	-
175	635907.61	1324593.51	Метод спутниковых геодезических измерений (определений)	0.1	-
176	635921.46	1324541.18	Метод спутниковых геодезических измерений (определений)	0.1	-
177	635939.79	1324457.88	Метод спутниковых геодезических измерений (определений)	0.1	-
178	635941.99	1324453.38	Метод спутниковых геодезических измерений (определений)	0.1	-
179	635944.78	1324451.03	Метод спутниковых геодезических измерений (определений)	0.1	-
180	635950.03	1324449.63	Метод спутниковых геодезических измерений (определений)	0.1	-

2. Сведения о характерных точках границ объекта					
Обозначение характерных точек границ	Координаты, м		Метод определения координат характерной точки	Средняя квадратическая погрешность положения характерной точки (Mt), м	Описание обозначения точки на местности (при наличии)
	X	Y			
1	2	3	4	5	6
181	635955.28	1324451.03	Метод спутниковых геодезических измерений (определений)	0.1	-
182	635982.23	1324470.90	Метод спутниковых геодезических измерений (определений)	0.1	-
183	636011.49	1324495.04	Метод спутниковых геодезических измерений (определений)	0.1	-
184	636012.33	1324495.05	Метод спутниковых геодезических измерений (определений)	0.1	-
185	636013.67	1324489.76	Метод спутниковых геодезических измерений (определений)	0.1	-
186	636037.24	1324499.24	Метод спутниковых геодезических измерений (определений)	0.1	-
187	636031.02	1324522.12	Метод спутниковых геодезических измерений (определений)	0.1	-
188	636008.81	1324516.14	Метод спутниковых геодезических измерений (определений)	0.1	-
189	636007.91	1324516.19	Метод спутниковых геодезических измерений (определений)	0.1	-
190	636002.66	1324514.78	Метод спутниковых геодезических измерений (определений)	0.1	-
191	635969.08	1324487.28	Метод спутниковых геодезических измерений (определений)	0.1	-
192	635956.81	1324478.20	Метод спутниковых геодезических измерений (определений)	0.1	-
193	635941.82	1324546.34	Метод спутниковых геодезических измерений (определений)	0.1	-

2. Сведения о характерных точках границ объекта					
Обозначение характерных точек границ	Координаты, м		Метод определения координат характерной точки	Средняя квадратическая погрешность положения характерной точки (Mt), м	Описание обозначения точки на местности (при наличии)
	X	Y			
1	2	3	4	5	6
194	635926.14	1324603.90	Метод спутниковых геодезических измерений (определений)	0.1	-
195	635857.02	1324687.49	Метод спутниковых геодезических измерений (определений)	0.1	-
196	635792.82	1324761.95	Метод спутниковых геодезических измерений (определений)	0.1	-
197	635821.04	1325009.65	Метод спутниковых геодезических измерений (определений)	0.1	-
198	635901.20	1325178.44	Метод спутниковых геодезических измерений (определений)	0.1	-
199	636024.58	1325041.07	Метод спутниковых геодезических измерений (определений)	0.1	-
200	636028.76	1325038.24	Метод спутниковых геодезических измерений (определений)	0.1	-
201	636146.91	1325015.17	Метод спутниковых геодезических измерений (определений)	0.1	-
202	636491.49	1324987.92	Метод спутниковых геодезических измерений (определений)	0.1	-
203	636571.59	1324991.17	Метод спутниковых геодезических измерений (определений)	0.1	-
204	636822.56	1324946.29	Метод спутниковых геодезических измерений (определений)	0.1	-
205	636883.98	1324922.35	Метод спутниковых геодезических измерений (определений)	0.1	-
206	636963.58	1324889.19	Метод спутниковых геодезических измерений (определений)	0.1	-

2. Сведения о характерных точках границ объекта					
Обозначение характерных точек границ	Координаты, м		Метод определения координат характерной точки	Средняя квадратическая погрешность положения характерной точки (Mt), м	Описание обозначения точки на местности (при наличии)
	X	Y			
1	2	3	4	5	6
207	637040.67	1324861.66	Метод спутниковых геодезических измерений (определений)	0.1	-
208	637447.74	1324692.03	Метод спутниковых геодезических измерений (определений)	0.1	-
209	637527.72	1324679.26	Метод спутниковых геодезических измерений (определений)	0.1	-
210	637650.34	1324588.31	Метод спутниковых геодезических измерений (определений)	0.1	-
211	638073.31	1324397.69	Метод спутниковых геодезических измерений (определений)	0.1	-
212	638314.27	1324297.85	Метод спутниковых геодезических измерений (определений)	0.1	-
213	638319.21	1324297.09	Метод спутниковых геодезических измерений (определений)	0.1	-
214	638494.31	1324312.92	Метод спутниковых геодезических измерений (определений)	0.1	-
215	638743.16	1324132.50	Метод спутниковых геодезических измерений (определений)	0.1	-
216	639206.03	1323850.35	Метод спутниковых геодезических измерений (определений)	0.1	-
217	639303.12	1323781.57	Метод спутниковых геодезических измерений (определений)	0.1	-
218	639482.75	1323571.68	Метод спутниковых геодезических измерений (определений)	0.1	-
219	639487.06	1323568.67	Метод спутниковых геодезических измерений (определений)	0.1	-

2. Сведения о характерных точках границ объекта					
Обозначение характерных точек границ	Координаты, м		Метод определения координат характерной точки	Средняя квадратическая погрешность положения характерной точки (Mt), м	Описание обозначения точки на местности (при наличии)
	X	Y			
1	2	3	4	5	6
220	640745.31	1323326.83	Метод спутниковых геодезических измерений (определений)	0.1	-
221	641496.36	1323181.66	Метод спутниковых геодезических измерений (определений)	0.1	-
222	641798.54	1323056.11	Метод спутниковых геодезических измерений (определений)	0.1	-
223	641905.90	1322999.37	Метод спутниковых геодезических измерений (определений)	0.1	-
224	642304.77	1322556.69	Метод спутниковых геодезических измерений (определений)	0.1	-
225	642361.73	1322298.57	Метод спутниковых геодезических измерений (определений)	0.1	-
226	642211.92	1321505.44	Метод спутниковых геодезических измерений (определений)	0.1	-
227	642213.30	1321501.22	Метод спутниковых геодезических измерений (определений)	0.1	-
228	642243.78	1321450.67	Метод спутниковых геодезических измерений (определений)	0.1	-
229	642528.31	1321170.09	Метод спутниковых геодезических измерений (определений)	0.1	-
230	642501.28	1321136.00	Метод спутниковых геодезических измерений (определений)	0.1	-
231	642492.84	1321127.59	Метод спутниковых геодезических измерений (определений)	0.1	-
232	642490.54	1321122.66	Метод спутниковых геодезических измерений (определений)	0.1	-

2. Сведения о характерных точках границ объекта					
Обозначение характерных точек границ	Координаты, м		Метод определения координат характерной точки	Средняя квадратическая погрешность положения характерной точки (Mt), м	Описание обозначения точки на местности (при наличии)
	X	Y			
1	2	3	4	5	6
233	642491.01	1321117.25	Метод спутниковых геодезических измерений (определений)	0.1	-
234	642517.90	1321052.86	Метод спутниковых геодезических измерений (определений)	0.1	-
235	642415.11	1320974.10	Метод спутниковых геодезических измерений (определений)	0.1	-
236	641946.88	1320384.57	Метод спутниковых геодезических измерений (определений)	0.1	-
237	641914.72	1320325.17	Метод спутниковых геодезических измерений (определений)	0.1	-
238	641857.85	1320223.07	Метод спутниковых геодезических измерений (определений)	0.1	-
239	641832.44	1320174.00	Метод спутниковых геодезических измерений (определений)	0.1	-
240	641415.04	1320051.50	Метод спутниковых геодезических измерений (определений)	0.1	-
241	640663.91	1319832.54	Метод спутниковых геодезических измерений (определений)	0.1	-
242	640426.50	1319728.31	Метод спутниковых геодезических измерений (определений)	0.1	-
243	640358.02	1319697.22	Метод спутниковых геодезических измерений (определений)	0.1	-
244	640354.90	1319692.77	Метод спутниковых геодезических измерений (определений)	0.1	-
245	640354.43	1319687.36	Метод спутниковых геодезических измерений (определений)	0.1	-

2. Сведения о характерных точках границ объекта					
Обозначение характерных точек границ	Координаты, м		Метод определения координат характерной точки	Средняя квадратическая погрешность положения характерной точки (Mt), м	Описание обозначения точки на местности (при наличии)
	X	Y			
1	2	3	4	5	6
246	640360.12	1319659.79	Метод спутниковых геодезических измерений (определений)	0.1	-
247	640366.56	1319633.96	Метод спутниковых геодезических измерений (определений)	0.1	-
248	640369.68	1319629.50	Метод спутниковых геодезических измерений (определений)	0.1	-
249	640383.51	1319619.91	Метод спутниковых геодезических измерений (определений)	0.1	-
250	640388.92	1319619.44	Метод спутниковых геодезических измерений (определений)	0.1	-
251	640393.85	1319621.74	Метод спутниковых геодезических измерений (определений)	0.1	-
252	640396.97	1319626.19	Метод спутниковых геодезических измерений (определений)	0.1	-
253	640397.44	1319631.60	Метод спутниковых геодезических измерений (определений)	0.1	-
254	640395.14	1319636.53	Метод спутниковых геодезических измерений (определений)	0.1	-
255	640385.70	1319643.78	Метод спутниковых геодезических измерений (определений)	0.1	-
256	640376.76	1319683.04	Метод спутниковых геодезических измерений (определений)	0.1	-
257	640474.96	1319726.53	Метод спутниковых геодезических измерений (определений)	0.1	-
258	640476.94	1319720.30	Метод спутниковых геодезических измерений (определений)	0.1	-

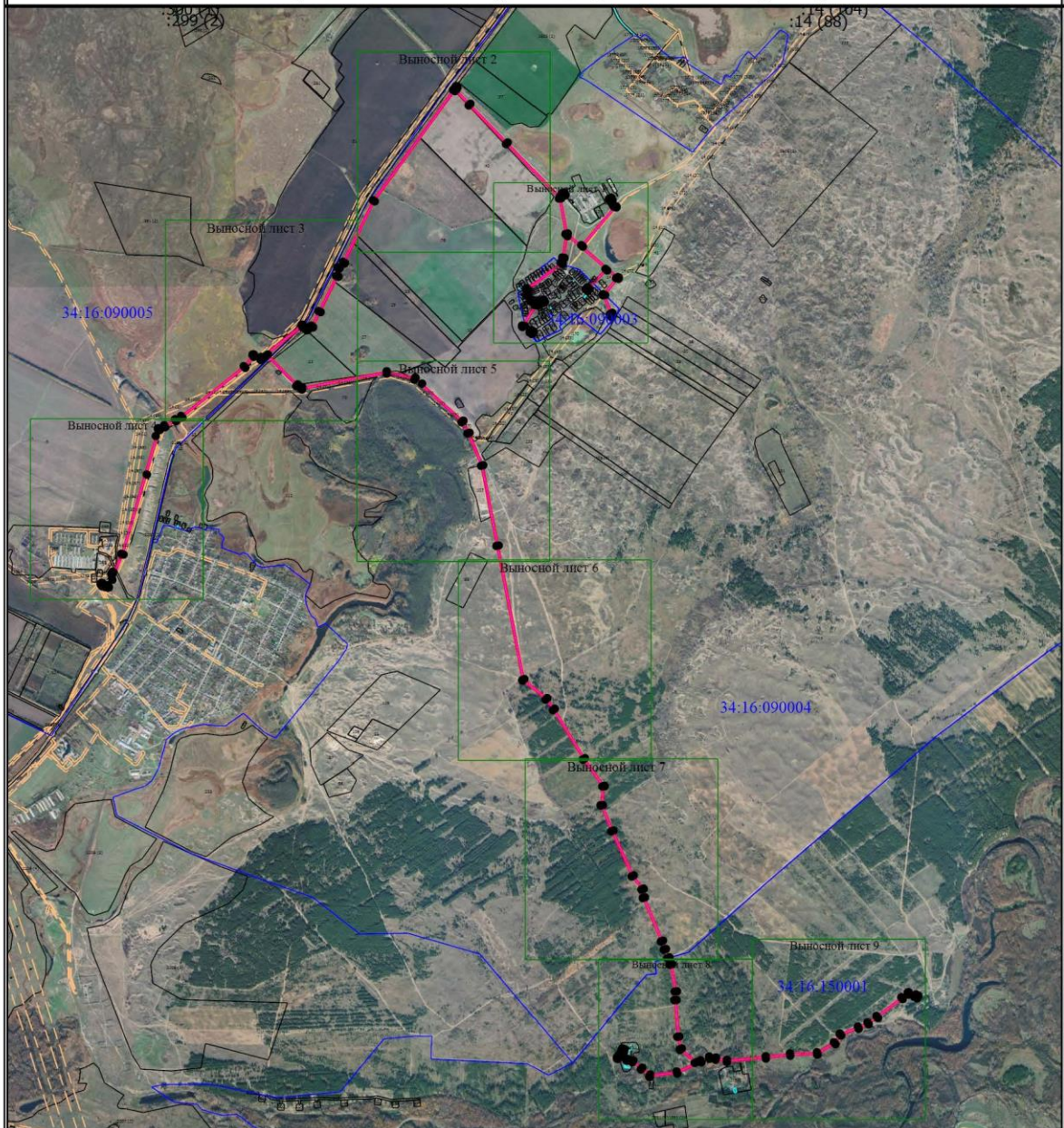
2. Сведения о характерных точках границ объекта					
Обозначение характерных точек границ	Координаты, м		Метод определения координат характерной точки	Средняя квадратическая погрешность положения характерной точки (Mt), м	Описание обозначения точки на местности (при наличии)
	X	Y			
1	2	3	4	5	6
259	640482.93	1319722.20	Метод спутниковых геодезических измерений (определений)	0.1	-
260	640486.25	1319721.62	Метод спутниковых геодезических измерений (определений)	0.1	-
261	640489.84	1319722.25	Метод спутниковых геодезических измерений (определений)	0.1	-
262	640494.29	1319725.37	Метод спутниковых геодезических измерений (определений)	0.1	-
263	640494.60	1319725.91	Метод спутниковых геодезических измерений (определений)	0.1	-
264	640501.10	1319727.98	Метод спутниковых геодезических измерений (определений)	0.1	-
265	640498.31	1319736.76	Метод спутниковых геодезических измерений (определений)	0.1	-
266	640671.11	1319812.79	Метод спутниковых геодезических измерений (определений)	0.1	-
267	641775.58	1320135.23	Метод спутниковых геодезических измерений (определений)	0.1	-
268	641842.70	1320155.13	Метод спутниковых геодезических измерений (определений)	0.1	-
269	641846.46	1320157.16	Метод спутниковых геодезических измерений (определений)	0.1	-
270	641849.03	1320160.37	Метод спутниковых геодезических измерений (определений)	0.1	-
271	641876.28	1320213.00	Метод спутниковых геодезических измерений (определений)	0.1	-

2. Сведения о характерных точках границ объекта					
Обозначение характерных точек границ	Координаты, м		Метод определения координат характерной точки	Средняя квадратическая погрешность положения характерной точки (Mt), м	Описание обозначения точки на местности (при наличии)
	X	Y			
1	2	3	4	5	6
272	641933.14	1320315.09	Метод спутниковых геодезических измерений (определений)	0.1	-
273	641963.90	1320372.23	Метод спутниковых геодезических измерений (определений)	0.1	-
274	642430.74	1320960.01	Метод спутниковых геодезических измерений (определений)	0.1	-
275	642537.06	1321041.08	Метод спутниковых геодезических измерений (определений)	0.1	-
276	642539.77	1321044.17	Метод спутниковых геодезических измерений (определений)	0.1	-
277	642541.18	1321049.42	Метод спутниковых геодезических измерений (определений)	0.1	-
278	642540.55	1321053.01	Метод спутниковых геодезических измерений (определений)	0.1	-
279	642513.31	1321118.37	Метод спутниковых геодезических измерений (определений)	0.1	-
280	642517.29	1321122.39	Метод спутниковых геодезических измерений (определений)	0.1	-
281	642818.80	1321502.05	Метод спутниковых геодезических измерений (определений)	0.1	-
282	642820.21	1321507.30	Метод спутниковых геодезических измерений (определений)	0.1	-
283	642818.80	1321512.55	Метод спутниковых геодезических измерений (определений)	0.1	-
284	642790.86	1321553.22	Метод спутниковых геодезических измерений (определений)	0.1	-

2. Сведения о характерных точках границ объекта					
Обозначение характерных точек границ	Координаты, м		Метод определения координат характерной точки	Средняя квадратическая погрешность положения характерной точки (Mt), м	Описание обозначения точки на местности (при наличии)
	X	Y			
1	2	3	4	5	6
285	642811.05	1321593.24	Метод спутниковых геодезических измерений (определений)	0.1	-
286	642946.93	1321661.59	Метод спутниковых геодезических измерений (определений)	0.1	-
287	643276.93	1321825.31	Метод спутниковых геодезических измерений (определений)	0.1	-
288	643355.81	1321836.48	Метод спутниковых геодезических измерений (определений)	0.1	-
289	643359.59	1321837.79	Метод спутниковых геодезических измерений (определений)	0.1	-
290	643409.09	1321888.17	Метод спутниковых геодезических измерений (определений)	0.1	-
291	643987.96	1322168.51	Метод спутниковых геодезических измерений (определений)	0.1	-
292	645021.00	1322919.74	Метод спутниковых геодезических измерений (определений)	0.1	-
293	645051.53	1322942.15	Метод спутниковых геодезических измерений (определений)	0.1	-
294	645053.87	1322944.94	Метод спутниковых геодезических измерений (определений)	0.1	-
295	645055.12	1322948.37	Метод спутниковых геодезических измерений (определений)	0.1	-
296	645055.12	1322952.01	Метод спутниковых геодезических измерений (определений)	0.1	-
297	645053.87	1322955.44	Метод спутниковых геодезических измерений (определений)	0.1	-

2. Сведения о характерных точках границ объекта					
Обозначение характерных точек границ	Координаты, м		Метод определения координат характерной точки	Средняя квадратическая погрешность положения характерной точки (Mt), м	Описание обозначения точки на местности (при наличии)
	X	Y			
1	2	3	4	5	6
298	645050.03	1322959.28	Метод спутниковых геодезических измерений (определений)	0.1	-
299	645046.60	1322960.53	Метод спутниковых геодезических измерений (определений)	0.1	-
300	645041.19	1322960.06	Метод спутниковых геодезических измерений (определений)	0.1	-
301	645028.41	1322951.34	Метод спутниковых геодезических измерений (определений)	0.1	-
1	645027.15	1322952.40	Метод спутниковых геодезических измерений (определений)	0.1	-
3. Сведения о характерных точках части (частей) границы объекта					
Обозначение характерных точек части границы	Координаты, м		Метод определения координат характерной точки	Средняя квадратическая погрешность положения характерной точки (Mt), м	Описание обозначения точки на местности (при наличии)
	X	Y			
1	2	3	4	5	6
-	-	-	-	-	-

Схема расположения границ публичного сервитута



Масштаб 1:55000

Условные обозначения

- - Характерная точка границы, сведения о которой позволяют однозначно определить ее положение на местности
- 1 - Обозначение новой характерной точки
- :1174 - Кадастровый номер объекта недвижимости
- 34:16:090003 - Номер кадастрового квартала
- (pink line with dots) - Граница публичного сервитута
- (purple line) - Местоположение инженерного сооружения
- (grey line) - Существующая часть границы, имеющиеся в ЕГРН сведения о которой достаточны для определения ее местоположения
- (cyan line) - Граница объекта капитального строительства
- (dashed yellow line) - Граница зоны с особыми условиями
- (blue line) - Граница кадастрового квартала

Схема расположения границ публичного сервитута

Выносной лист 1



Масштаб 1:8000

Условные обозначения

- - Характерная точка границы, сведения о которой позволяют однозначно определить ее положение на местности
- 1 - Обозначение новой характерной точки
- :1174 - Кадастровый номер объекта недвижимости
- (purple) - Граница публичного сервитута
- (red) - Местоположение инженерного сооружения
- (black) - Существующая часть границы, имеющаяся в ЕГРН сведения о которой достаточны для определения ее местоположения
- (green) - Граница объекта капитального строительства
- (yellow) - Граница зоны с особыми условиями
- (blue) - Граница кадастрового квартала
- 34:16:090004 - Номер кадастрового квартала

Схема расположения границ публичного сервитута

Выносной лист 2



Масштаб 1:10000

Условные обозначения

- - Характерная точка границы, сведения о которой позволяют однозначно определить ее положение на местности
- 1 - Обозначение новой характерной точки
- :1174 - Кадастровый номер объекта недвижимости
- 34:16:090003 - Номер кадастрового квартала
- (red) - Граница публичного сервитута
- (purple) - Местоположение инженерного сооружения
- (cyan) - Существующая часть границы, имеющиеся в ЕГРН сведения о которой достаточны для определения ее местоположения
- (cyan) - Граница объекта капитального строительства
- - - (yellow) - Граница зоны с особыми условиями
- (blue) - Граница кадастрового квартала

Схема расположения границ публичного сервитута

Выносной лист 3



Масштаб 1:10000

Условные обозначения

- - Характерная точка границы, сведения о которой позволяют однозначно определить ее положение на местности
- 1 - Обозначение новой характерной точки
- :1174 - Кадастровый номер объекта недвижимости
- 34:16:090003 - Номер кадастрового квартала
- (red line) - Граница публичного сервитута
- (purple line) - Местоположение инженерного сооружения
- (black line) - Существующая часть границы, имеющиеся в ЕГРН сведения о которой достаточны для определения ее местоположения
- (cyan line) - Граница объекта капитального строительства
- (dashed yellow line) - Граница зоны с особыми условиями
- (blue line) - Граница кадастрового квартала

Схема расположения границ публичного сервитута

Выносной лист 4



Масштаб 1:9000

Условные обозначения

- - Характерная точка границы, сведения о которой позволяют однозначно определить ее положение на местности
- 1 - Обозначение новой характерной точки
- :1174 - Cadastral number of the object of real estate
- 34:16:090003 - Номер кадастрового квартала
- (red) - Граница публичного сервитута
- (purple) - Местоположение инженерного сооружения
- (green) - Существующая часть границы, имеющиеся в ЕГРН сведения о которой достаточны для определения ее местоположения
- (cyan) - Граница объекта капитального строительства
- - - (yellow dashed) - Граница зоны с особыми условиями
- (blue) - Граница кадастрового квартала

Схема расположения границ публичного сервитута



Условные обозначения

- - Характерная точка границы, сведения о которой позволяют однозначно определить ее положение на местности
- 1 - Обозначение новой характерной точки
- :1174 - Кадастровый номер объекта недвижимости
- 34:16:090003 - Номер кадастрового квартала
- (red) - Граница публичного сервитута
- (purple) - Местоположение инженерного сооружения
- (grey) - Существующая часть границы, имеющиеся в ЕГРН сведения о которой достаточны для определения ее местоположения
- (cyan) - Граница объекта капитального строительства
- - - (yellow) - Граница зоны с особыми условиями
- (blue) - Граница кадастрового квартала

Схема расположения границ публичного сервитута

Выносной лист 6



Масштаб 1:10000

Условные обозначения

- - Характерная точка границы, сведения о которой позволяют однозначно определить ее положение на местности
- 1 - Обозначение новой характерной точки
- :1174 - Кадастровый номер объекта недвижимости
- 34:16:090003 - Номер кадастрового квартала
- (purple/red double line) - Граница публичного сервитута
- (purple line) - Местоположение инженерного сооружения
- (grey line) - Существующая часть границы, имеющиеся в ЕГРН сведения о которой достаточны для определения ее местоположения
- (cyan line) - Граница объекта капитального строительства
- (dashed yellow line) - Граница зоны с особыми условиями
- (blue line) - Граница кадастрового квартала

Схема расположения границ публичного сервитута



Масштаб 1:10000

Условные обозначения

- - Характерная точка границы, сведения о которой позволяют однозначно определить ее положение на местности
- 1 - Обозначение новой характерной точки
- :1174 - Кадастровый номер объекта недвижимости
- 34:16:090003 - Номер кадастрового квартала
- (red and purple lines) - Граница публичного сервитута
- (purple line) - Местоположение инженерного сооружения
- (grey line) - Существующая часть границы, имеющиеся в ЕГРН сведения о которой достаточны для определения ее местоположения
- (cyan line) - Граница объекта капитального строительства
- (dashed yellow line) - Граница зоны с особыми условиями
- (blue line) - Граница кадастрового квартала

Схема расположения границ публичного сервитута



Условные обозначения

- - Характерная точка границы, сведения о которой позволяют однозначно определить ее положение на местности
- 1 - Обозначение новой характерной точки
- :1174 - Кадастровый номер объекта недвижимости
- 34:16:090003 - Номер кадастрового квартала
- (red and purple lines) - Граница публичного сервитута
- (pink line) - Местоположение инженерного сооружения
- (grey line) - Существующая часть границы, имеющиеся в ЕГРН сведения о которой достаточны для определения ее местоположения
- (cyan line) - Граница объекта капитального строительства
- (dashed yellow line) - Граница зоны с особыми условиями
- (blue line) - Граница кадастрового квартала

Схема расположения границ публичного сервитута

Выносной лист 9



Масштаб 1:9000

Условные обозначения

- - Характерная точка границы, сведения о которой позволяют однозначно определить ее положение на местности
- 1 - Обозначение новой характерной точки
- :1174 - Кадастровый номер объекта недвижимости
- 34:16:090003 - Номер кадастрового квартала
- (red) - Граница публичного сервитута
- (purple) - Местоположение инженерного сооружения
- (grey) - Существующая часть границы, имеющиеся в ЕГРН сведения о которой достаточны для определения ее местоположения
- (cyan) - Граница объекта капитального строительства
- (dashed) - Граница зоны с особыми условиями
- (blue) - Граница кадастрового квартала